

LEGENDA:	
	Strutture esistenti (acciaio)
	Strutture esistenti in laterocemento
	Strutture in c.a. di nuova costruzione
	Terreno
	Strutture esistenti (grigio)
	Strutture di nuova realizzazione/ interventi di rinforzo (nero)

**PRESCRIZIONI GENERALI**

- PER LE QUOTE ED IL TRACCIAMENTO FARE RIFERIMENTO AL PROGETTO ARCHITETTONICO ED IMPIANTISTICO;
- IL PRESENTE ELABORATO DEVE ESSERE ESAMINATO IN ASSOCIAZIONE A TUTTI GLI ELABORATI ARCHITETTONICI ED IMPIANTISTICI;
- NON FORARE PILASTRI-PARETI-TRAVI-SOLAI PER IL PASSAGGIO DELLE TUBAZIONI SENZA AVERE PREVENTIVAMENTE CONSULTATO LA DIREZIONE LAVORI;
- TUTTE LE MISURE INDICATE NEGLI ELABORATI DI PROGETTO DEVONO ESSERE PREVENTIVAMENTE VERIFICATE IN SITO DALL'IMPRESA DI COSTRUZIONI ED OGNI DIFFORMITÀ RICONTRATA DEVE ESSERE TEMPESTIVAMENTE COMUNICATA ALLA DIREZIONE LAVORI PRIMA DELL'ESECUZIONE DEI LAVORI.

**PRESCRIZIONI MATERIALI**

- MALTA PER RIPRISTINI ED ANCORAGGI STRUTTURE IN CALCESTRUZZO:  
tipo Kerakoll Geolite Magma.
- ACCIAIO PER ARMATURA:  
Acciaio a.r.m. per barre di armatura ordinaria B450C controllato in stabilimento Copriferro 3.50 cm per i pilastri;  
sovrapposizione minima ferri di armatura 500, se non diversamente specificato.
- ANCORANTE CHIMICO: tipo HILTI HIT-RE 500 V4.
- CARPENTERIA METALLICA:  
Classe di esecuzione EXC2 secondo norma UNI EN 1090.  
Profilati in acciaio S275JR, barre in acciaio S275JR, piastre in acciaio S275JR.  
Viti di classe 8.8, dadi di classe 8, rosette UNI.  
Le saldature dovranno essere continue a doppio cordone d'angolo con spessore pari a 7/10 dello spessore minimo da saldare. Tutti i profili dovranno essere zincati a caldo.

**NOTE**

NOTA 1 TUTTE LE MISURE SONO ESPRESSE IN CM TRANNE OVE DIVERSAMENTE INDICATO. TUTTE LE QUOTE ALTIMETRICHE SONO ESPRESSE IN METRI TRANNE OVE DIVERSAMENTE INDICATO.

NOTA 2 TUTTE LE MISURE/QUOTE PLANIMETRICHE ED ALTIMETRICHE DEVONO ESSERE VERIFICATE CON IL PROGETTO ARCHITETTONICO ED IMPIANTISTICO.

NOTA 3 TUTTE LE MISURE/QUOTE DEVONO ESSERE VERIFICATE PRIMA DELL'INIZIO DEI LAVORI.

NOTA 4 PER IL TRACCIAMENTO FARE RIFERIMENTO AL PROGETTO ARCHITETTONICO.

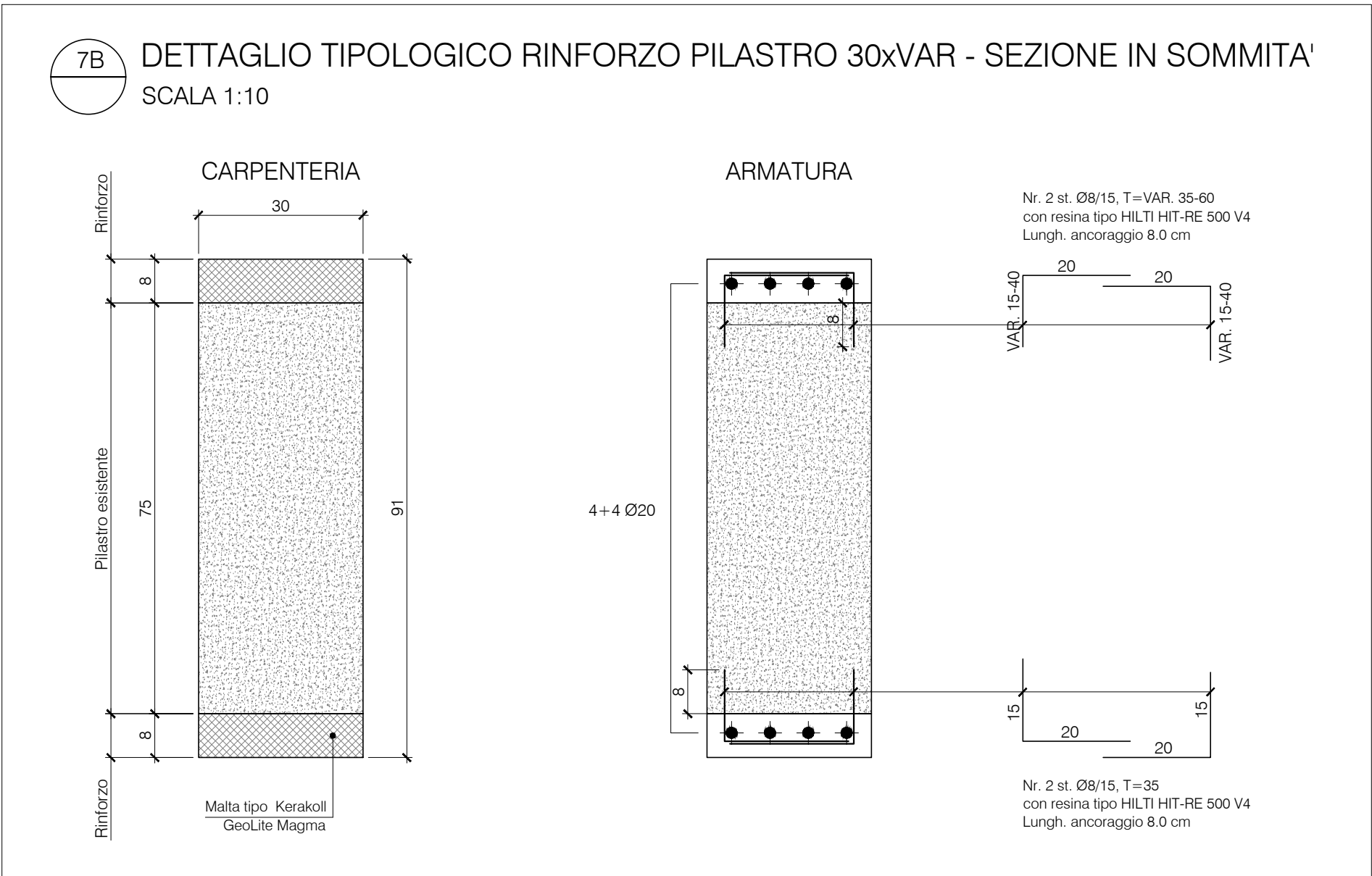
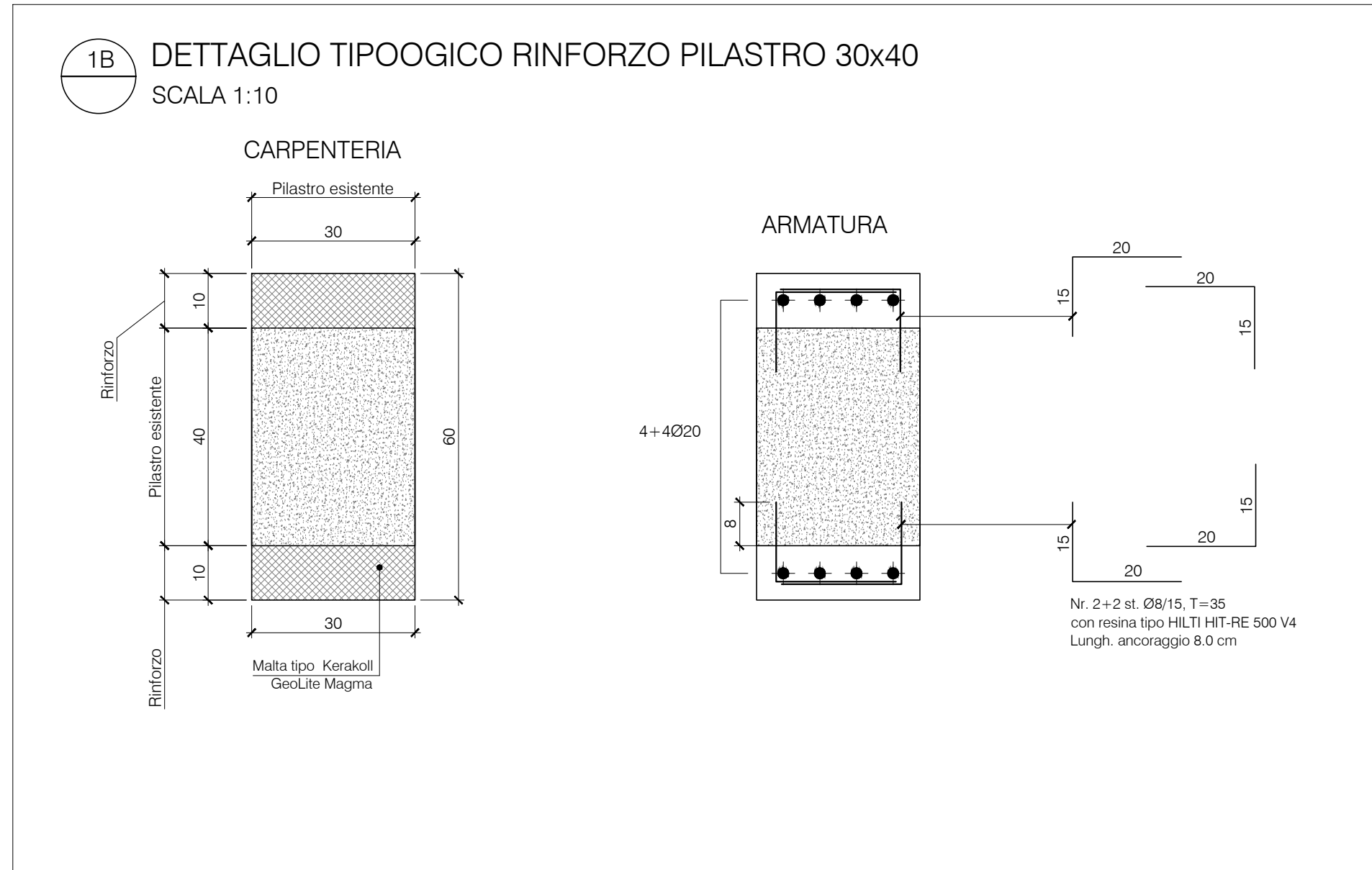
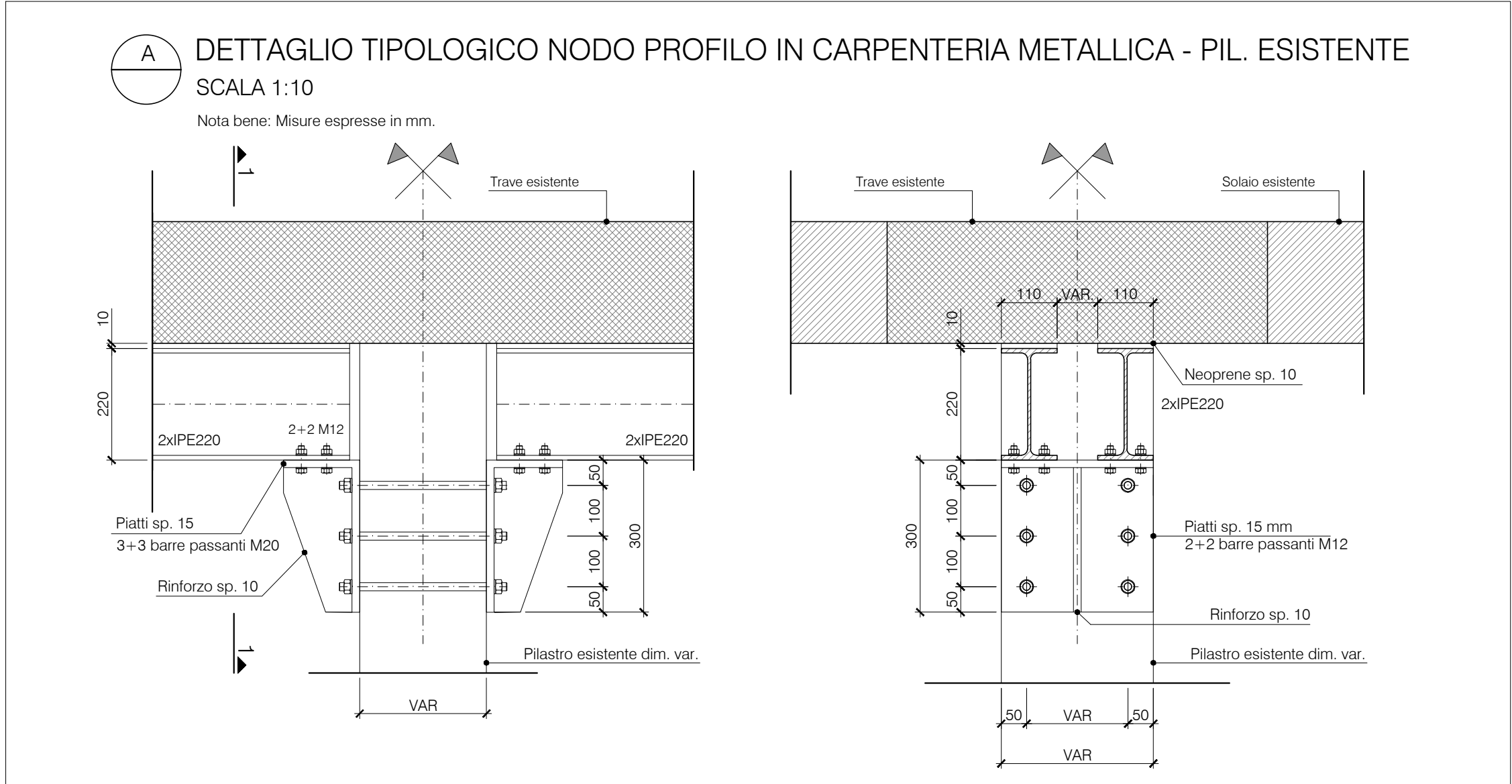
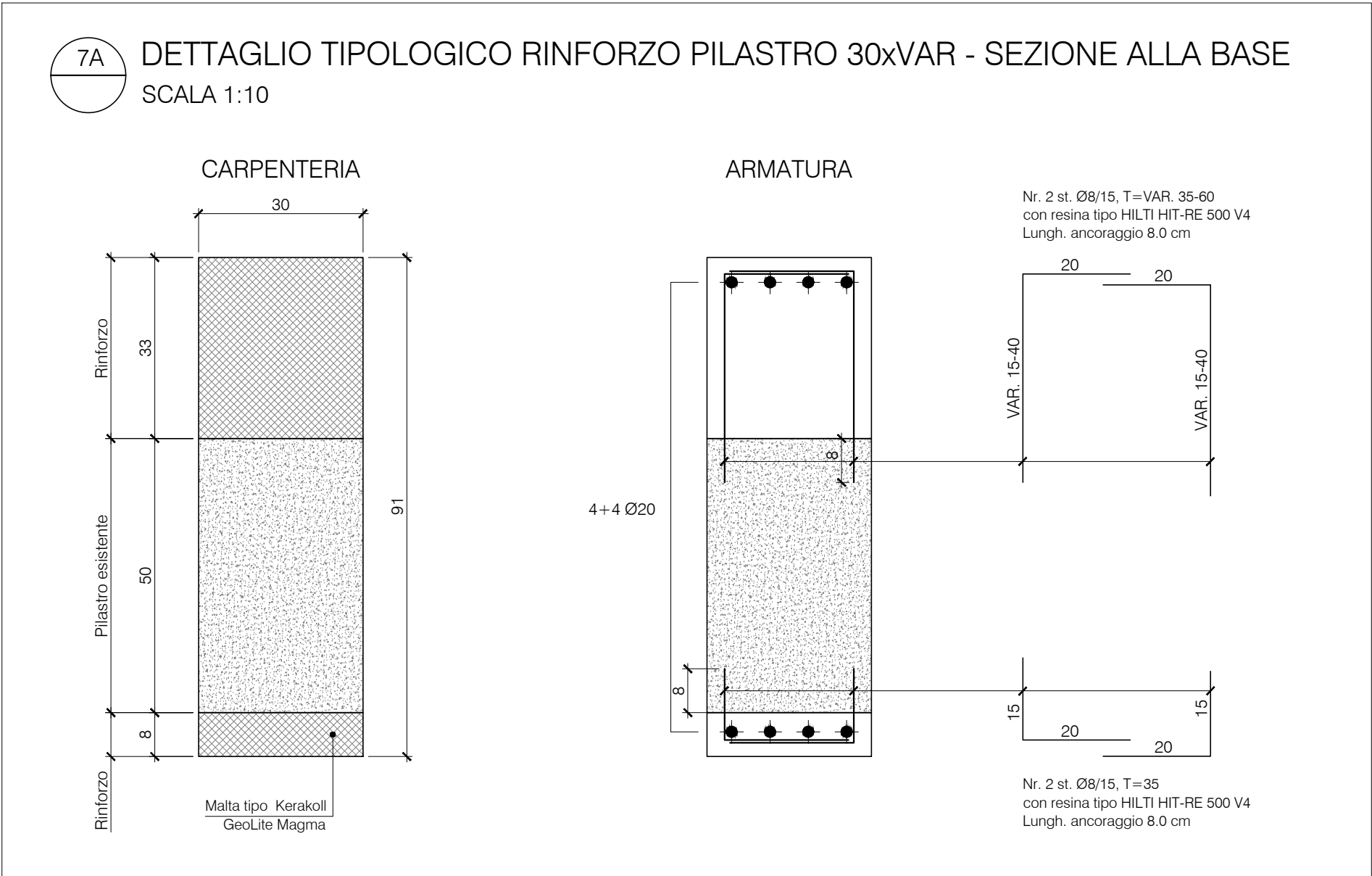
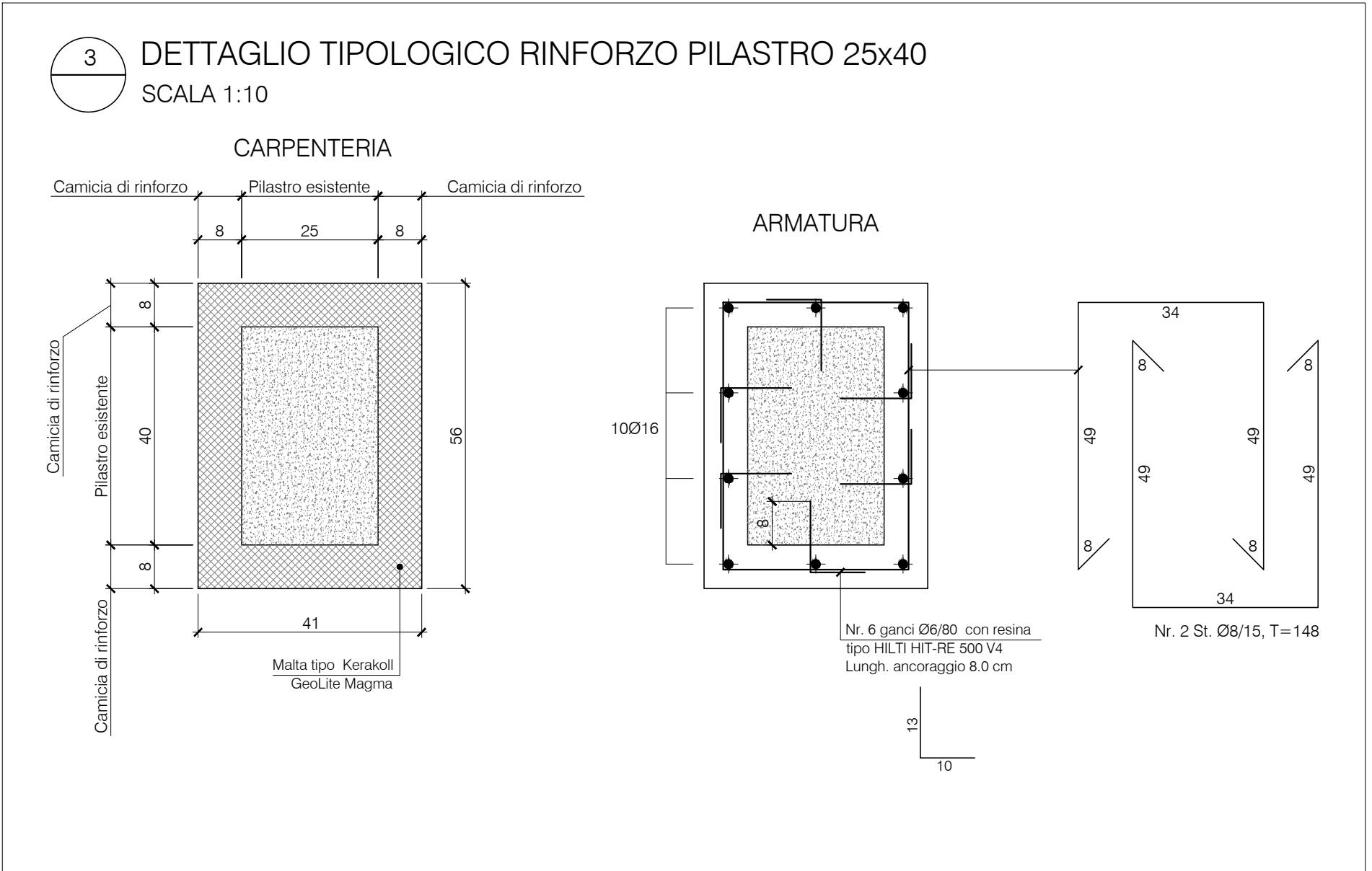
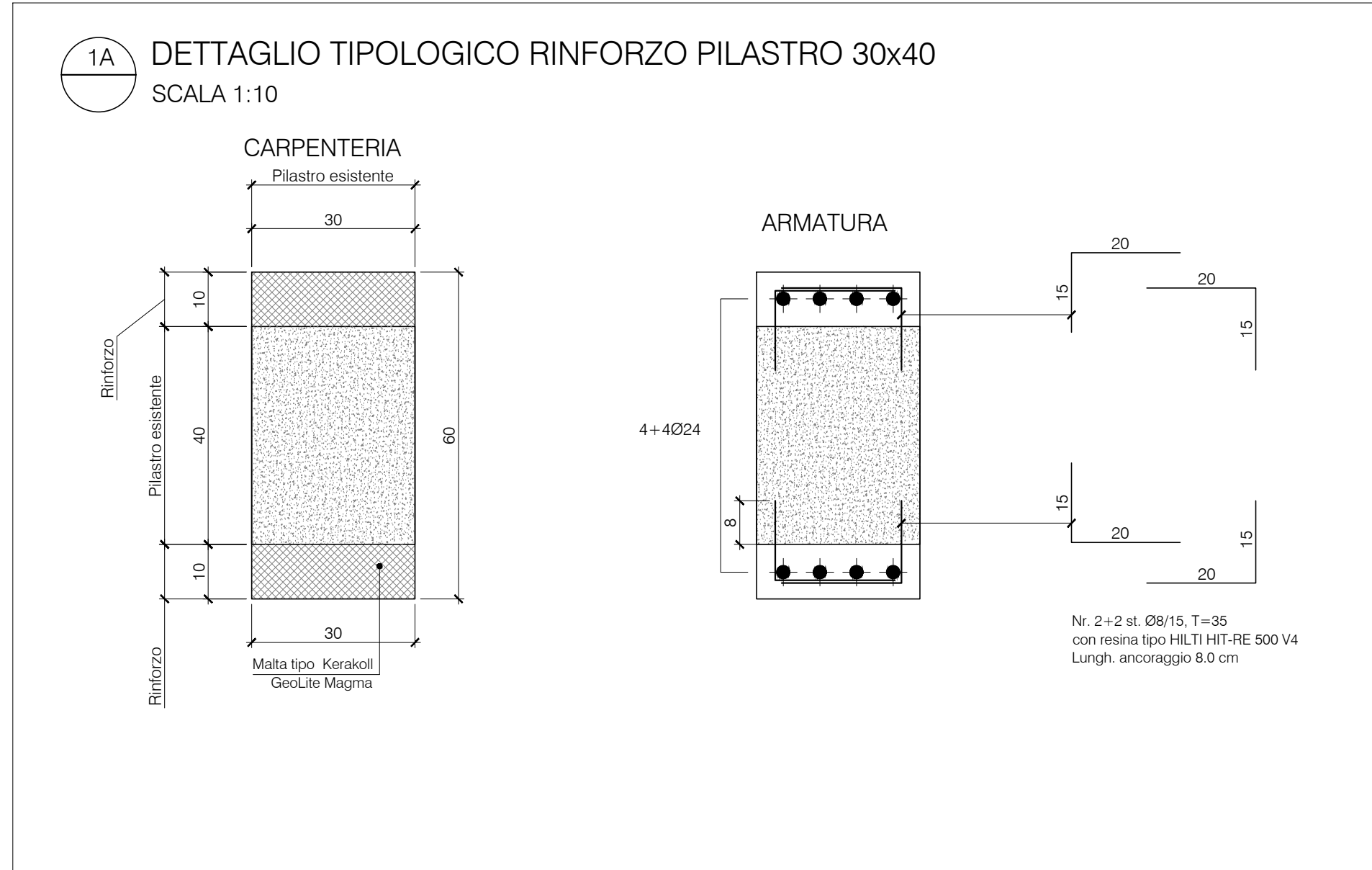
NOTA 5 PRIMA DELL'INIZIO DEI LAVORI VERIFICARE LO STATO DI CONSERVAZIONE DEGLI ELEMENTI STRUTTURALI INTERESSATI DA INTERVENTI DI RINFORZO/RIPRISTINO/ SOSTITUZIONE.

NOTA 6 PER LA CONOSCENZA DELLE STRUTTURE ESISTENTI FARE RIFERIMENTO ALLE INDAGINI DIAGNOSTICHE CONDOTTE DA L.T.L.S.r.l.

NOTA 7 LE STRUTTURE ESISTENTI CHE NON È STATO POSSIBILE RILEVARE/INDAGARE SONO STATE DEDOTTE PER SIMILITUDINE DA QUELLE RILEVATE/INDAGATE.

NOTA 8 I PIANI DI DEMOLIZIONE E LE EVENTUALI OPERE TEMPORANEE SONO A CURA DELL'APPALTATORE.

NOTA 9 PORTARE AL RUSTICO GLI ELEMENTI STRUTTURALI INTERESSATI DA INTERVENTI DI RINFORZO/RIPRISTINO/SOSTITUZIONE.



**ADEGUAMENTO ALLA NORMATIVA SULLA PREVENZIONE DEL RISCHIO SISMICO**  
ISTITUTO COMPRESIVO STATALE "CLEMENTE REBORA"  
VIA A. FOSCAZZARO, STRESA (VB)  
CUP G67G2200040006

Committenza:  
**COMUNE DI STRESA**

Progetto:  
**FATTIBILITA' TECNICO ECONOMICA**

Elaborato:  
**PROGETTO STRUTTURALE**  
Dettagli interventi di rinforzo  
File name: 240322\_3BT-5-00.dwg  
Scala: 1:20, 1:10

Progetto Architettonico:  
**FALCIOLA ARCH. GIOVANNA**  
FALCIOLA ING. FRANCO  
Via Bonomi, 10 - 28945 Domodossola (VB)

Visti:  
Progetto Strutturale e Coordinamento Sicurezza:  
**ALMA Ingegneria S.r.l.**  
Piazza Edoardo Marelli, 30 - 27100 Pavia (PV)

Tavola n°:  
**S-09**  
Data: MARZO 2024  
Agg:  
Committenza:  
Comune di Stresa  
Piazza Giacomo Matteotti, 6  
28838 Stresa (VB)

Progetto Impianti Meccanici ed Elettrici:  
**DIGIERRE3**  
Via Pastrengo, 9E - 24088 Seriate (BG)